

◆オルソケラトロジー治療に向く方は？◆

「裸眼の生活」にこだわりを持つ方におすすめです。

軽度・中等度の近視の方

手術に抵抗がある方

目薬を頻繁にさす方

メガネ・コンタクトが
煩わしかったり、合わない方

スポーツをする方

特に接触のあるスポーツや
激しいスポーツ

- ✓ 格闘技
- ✓ ラグビー
- ✓ 水泳 など

しっかりと睡眠が取れる方

定期検査に通える方

◆ 特徴 ◆

日中裸眼で生活ができます

- ・日中、コンタクトレンズを使用しないので、どんな目薬でも使用できます。
 - ・スポーツ時の眼鏡やコンタクトレンズが気になりません。
- ※角膜形状を矯正する矯正方法のため、見え方には個人差があります。
また、角膜や眼の形状によりご使用できない方もいらっしゃいます。

装用をやめれば角膜形状は元に戻ります

- ・レーシック(手術)と異なり形状が元に戻るので安心です。
- ・毎日～数日に一度(個人差がございます)装用をしなくてははいけません。

慣れるまで多少お時間が必要です

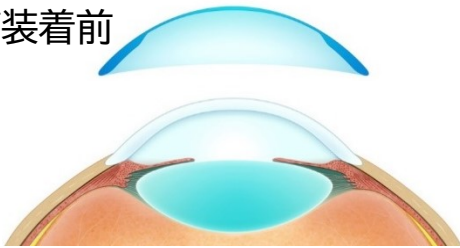
- ・形状が安定するまでに1週間から1ヶ月かかります。
- ・寝ている間に装用するため、異物感を感じることは少ないですが、コンタクトレンズを着けて就寝することに慣れていただく必要があります。

◆オルソケラトロジーレンズの仕組み◆

オルソケラトロジー治療とは、近視及び近視性乱視の方が寝る時にレンズを装着すると、角膜形状を変化させ、脱着後の裸眼視力を改善させる治療法です。

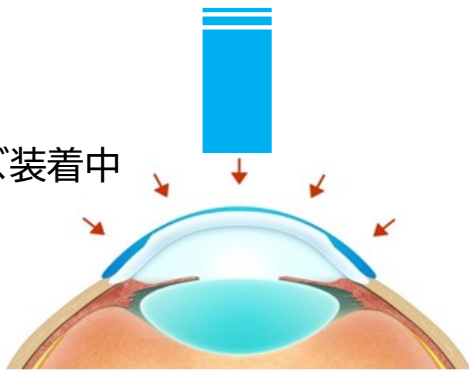
変化した角膜形状は一定時間維持され、その間の 裸眼視力は改善されます。

レンズ装着前



近視・近視性乱視の角膜に

レンズ装着中

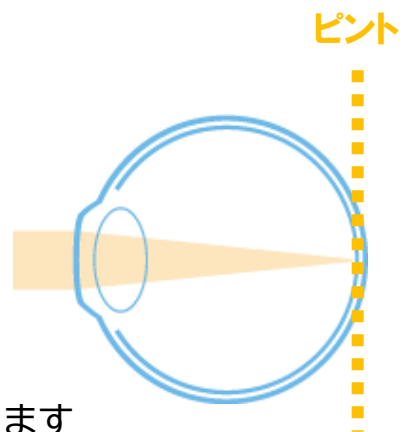
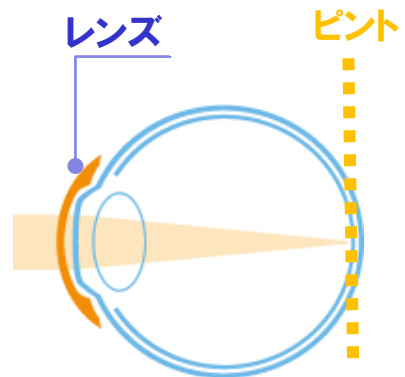
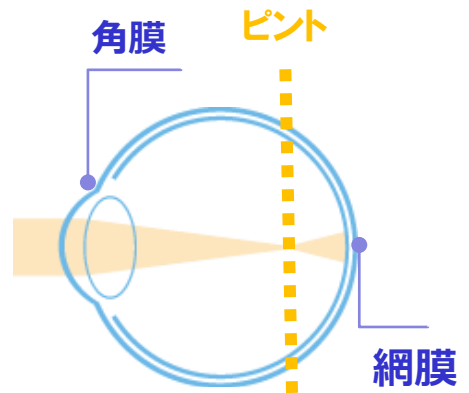


オルソケラトロジーレンズを装着し、そのまま就寝すると、角膜形状が変化し

レンズ脱着後

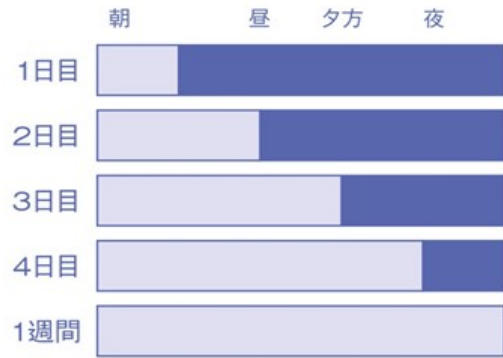


一定時間維持され、日中裸眼で過ごすことができます

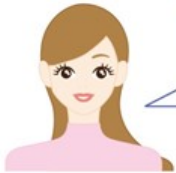
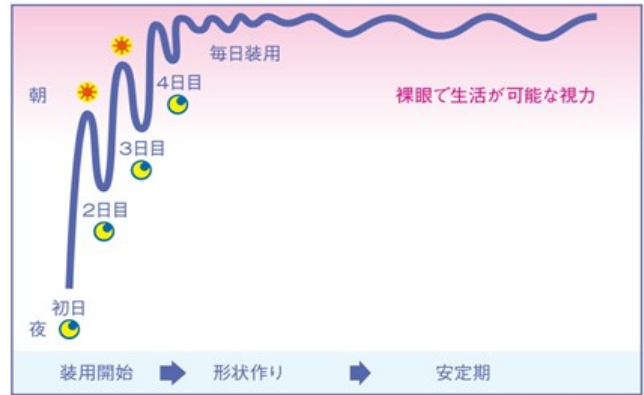


【裸眼で見えるようになるまで】

● 裸眼で過ごせる時間の目安



● 安定した視力が得られるまでのイメージ

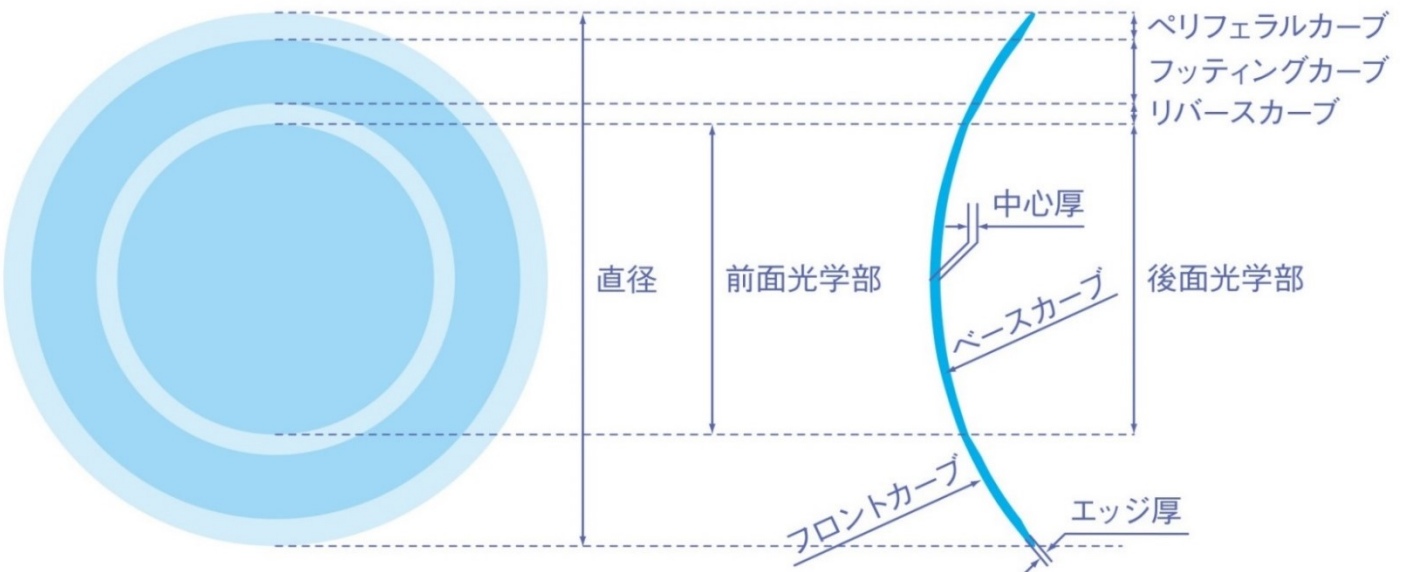


治療を開始後
見え方は徐々に
変化していきます。

【オルソケラトロジーレンズ「ブレスオーコレクト」の構造】

レンズの内面は複数のカーブで構成されています。

夜寝ている間に装用することで角膜自体が矯正されるため、朝起きてナイトレンズを外しても矯正効果が一定期間持続します。



◆ オルソケラトロジー治療の流れ ◆

説明会(無料)

- オルソケラトロジー治療についての説明を行います

初回検査(有料)

- オルソケラトロジー治療が適応可能かを判断する検査になります
- コンタクトレンズを装用されている方はご相談ください
- 初回検査料が必要となります

お試し装用(有料)

- 1~2週間装用体験することができます
- 期間中のケア用品についてはこちらでご用意いたします
- お試しレンズ預かり保証金が別途必要です

治療開始

- トライアルレンズを返却いただき、新しいレンズをお渡しします
- 治療を開始する場合は必ず同意書にサインしていただく必要があります(未成年者の場合は保護者の同意が必要)

定期検査

- 治療開始から以下の日程で来院が必要になります
1週間後、1ヶ月後、3ヶ月後、6ヶ月後、9ヶ月後、1年後
(以降3ヶ月毎)
- 定期検査は治療後の安全性・有効性の確認に大変重要になります
お守りできない場合は途中で治療を中止させていただく場合がございます
- 眼の状態により定期検査以外にも来院が必要になる場合がございます

■ お試し装用

お試しレンズ預かり保証金をお支払いいただきます

お試し期間後、治療に入りましたら初年度治療費から預かり金分を差し引かせていただきます

治療を行わない場合には、レンズ保証金を返金いたします


■ その他注意点

- ・オルソケラトロジー治療は自由診療ですので、保険適用外、全額自己負担となります
- ・オルソケラトロジー治療は、眼鏡やコンタクトレンズのように視力矯正ではなく治療です
そのため医療控除申請が可能です(領収書必要)

◆ オルソケラトロジー治療費 ◆

オルソケラトロジーは、自由診療のため、保険適用外になります。

当院での料金は下記の通りです。

| | |
|--|-------------|
| おためし検査料 | 5,500円(込) |
| + | |
| おためしレンズ保証金 | 27,500円(込) |
| + | |
| 本治療代 | 132,000円(込) |
|  | |
| 初年度総額 | 165,000円(込) |

- * 初年度定期検査料、両眼レンズ代含む
- * 2年目以降の金額はお問い合わせください
- * 定期検査以外の診察が必要になった場合は別途必要
- * ケア用品は別途必要

■ 途中解約について

- 治療プログラムですので、原則途中解約は出来かねます
- オルソケラトロジーは、高度管理医療機器を使用する治療のため、クーリングオフ(契約解除)の適用外です

TORAY ブレスオーコレクト

寝ている間に『視力改善』

オルソケラトロジー
Orthokeratology



手術不要

特殊なコンタクトレンズを就寝時に装用する事で近視や乱視などを矯正!

オルソためそ

検索

オルソ
ためそ。

当サイトでは、オルソケラトロジーの治療についてや他の治療法との比較、2分でわかるオルソケラトロジー動画など 詳しくご案内しています。